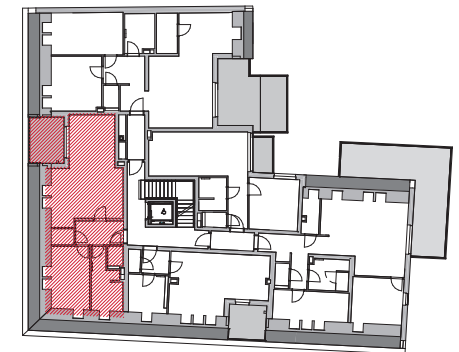


Top 17 / 1.DG

Zimmer:	2
Wohnfläche:	76,64m ²
Terrasse:	6,83m ²
Abstellraum:	1
WB:	27,2
fGEE:	0,76

Eigennutzerpreis:	327.000€
Anlegerpreis:	297.000€



Unverbindliche Grundrissinformation, Änderungen während der Bauausführung vorbehalten. Die angegebenen Quadratmeter sind Circumaße. Die dargestellte Möblierung ist im Kaufpreis nicht inkludiert. Alle Inhalte und Darstellungen vorbehaltlich Satz- und Druckfehler. Stand: März 2020

Beratung und Verkauf:
RUSTLER³
 REAL ESTATE EXPERTS

Team Standort Wien
 Alissa Oppitzhauser
 oppitzhauser@rustler.eu
 +43 676 834 34 665

Team Standort Mödling
 Daniela Andre-Simonnet
 andre@rustler.eu
 +43 664 412 13 80